

REVOLUCIONAMOS

TU GANADO

MEJOR RESPUESTA
INMUNE
POR SU
ADYUVANTE

MENOR DOSIS
MENOR ESTRÉS

SIN INFLAMACIÓN
Y SIN PÉRDIDAS

NO BAJA
EL CONSUMO
DE ALIMENTO

Bovilis® Vision® 8 Somnus

La vacuna que protege contra
7 tipos de clostridios e
Histophilus somni sin causar
inflamación ni pérdidas de peso.

 **MSD**
Salud Animal



Reg. SAGARPA B-0273-174

Clostridium

Los *Clostridium* son diversos organismos del mismo género que pueden actuar de manera individual o en conjunto, son bacilos Gram-positivos, anaerobios estrictos que actúan por medio de toxinas y producen muerte súbita, es común encontrar animales muertos, sin enfermedad previa aparente.



CUADRO CLÍNICO



El Complejo Clostridial se caracteriza por muerte súbita, por lo tanto, es común encontrar animales muertos sin cuadro clínico aparente. En los bovinos la enfermedad suele presentarse con mayor frecuencia en animales entre 6 meses y 2 años de edad, principalmente en animales que crecen con rapidez por estar sometidos a un plan intensivo de alimentación.



En el Feedlot los cuadros por *Clostridium* están comúnmente asociados a enterotoxemia causada por *C. perfringens*.

Histophilus somni

H. somni es una bacteria gram-negativa, responsable de diferentes cuadros clínicos en el ganado bovino como: meningoencefalitis tromboembólica, neumonía y desórdenes reproductivos.

Se convierte en un agente infeccioso cuando hay un cambio en la integridad inmune de los animales debido a estrés (transporte, destete, etc.) En el Feedlot es frecuentemente asociado a enfermedad respiratoria bovina indiferenciada, también conocido como CRB (Complejo Respiratorio Bovino).

Las lesiones observadas en casos respiratorios de *H. somni* consisten en neumonía fibrinosa supurativa y bronconeumonía con signos clínicos como: Fiebre 39.7-41.4° C, taquipnea 40-80 resp/min, tos, depresión, anorexia, descarga nasal y salivación ocasional.

Contrario a la rápida propagación de *M. haemolytica* en el tracto respiratorio, *H. somni* tiene poca tendencia a distribuirse dentro de los pulmones, hecho que contribuye a la progresión de la enfermedad crónica.

H. somni es un comensal de la superficie mucosa del tracto respiratorio pero los cultivos nasales pueden ser negativos pues una vez establecido *H. somni* sobrevive más fácilmente en el área bronco-alveolar que en la mucosa nasal y, como consecuencia la tos es una vía probable para la transmisión de la infección en animales que fueron negativos al cultivo nasal pero que en realidad están infectados.

La sangre y el moco nasal son también una fuente potencial de infección puesto que la bacteria es viable en estos exudados por más de 70 días a 23.5° C



Un infarto focal de miocardio en los músculos papilares del ventrículo izquierdo es patognomónico de *H. somni*, con lesiones de miocardio graves el ganado puede desarrollar signos asociados con insuficiencia cardiaca izquierda (disnea, taquipnea, tos, edema pulmonar) esto es común que aparezca en los animales afectados sobre los días 35-60 de arribo al Feedlot.

A la necropsia se puede encontrar neumonía antero-ventral con consolidación bilateral de los lóbulos pulmonares con presencia de fibrina si es un caso crónico.

Prevención

Es necesario establecer programas de vacunación que ofrezcan una protección adecuada para el complejo clostridial incluyendo sus toxinas y *H. somni*, sin afectar el desempeño productivo de los animales en el corral.

H. somni forma parte de los patógenos que causan el complejo respiratorio por lo que la propuesta de un programa de vacunación eficaz debe incluir protección en contra de los patógenos más comunes para el ganado en corral.



EL PORTAFOLIO DE VACUNACIÓN DE CRB PARA CORRAL DE ENGORDA DE MSD SALUD ANIMAL LE OFRECE:

- Menor volumen de aplicación, ya que la suma de todas nuestras vacunas inyectables es de 4 ml, sin sacrificar la protección, gracias a sus aprobaciones por la USDA.
- Reducción en el número de inyecciones, ya que el calendario sugerido con **Bovilis® Vista® Once** y **Bovilis® Vision® 8 Somnus** reduce un piquete vs. los programas de la competencia (sólo 2 inyecciones).
- **Bovilis® Vista® Once** y **Bovilis® Vision® 8 Somnus** son vacunas subcutáneas, para evitar el daño en la canal por aplicaciones intramusculares
- Todos los antígenos contenidos en **Bovilis® Vista® Once** son activos modificados (vivos), lo que mejora significativamente la respuesta inmune, incluyendo *Mannheimia haemolytica* y *Pasteurella multocida*.
- La aplicación intranasal de **Nasalgen® IP** genera una rápida respuesta inespecífica a través de interferón, iniciando su protección 24 a 26 hrs. después de su aplicación.



VACUNA

Bovilis® Vista®
Once SQ

Bovilis® Vision® 8
Somnus

Nasalgen® IP



PROTECCIÓN

DVB, IBR, PI₃, VRSB,
MH, PM

Complejo Clostridial/HS

IBR, PI₃



APLICACIÓN

Al arribo (24-48 hrs)

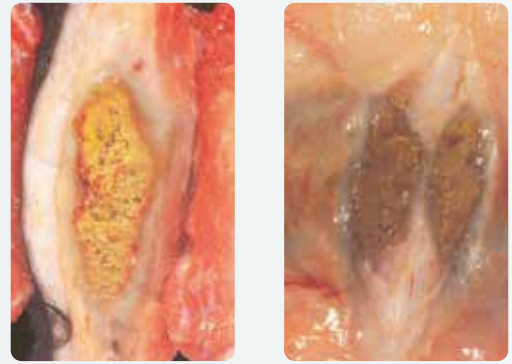
Al arribo (24-48 hrs)

Al arribo o en lotes
de alto riesgo

Estudio comparativo entre Bovilis® Vision® 8 Somnus VS Ultrabac® 7 Somubac

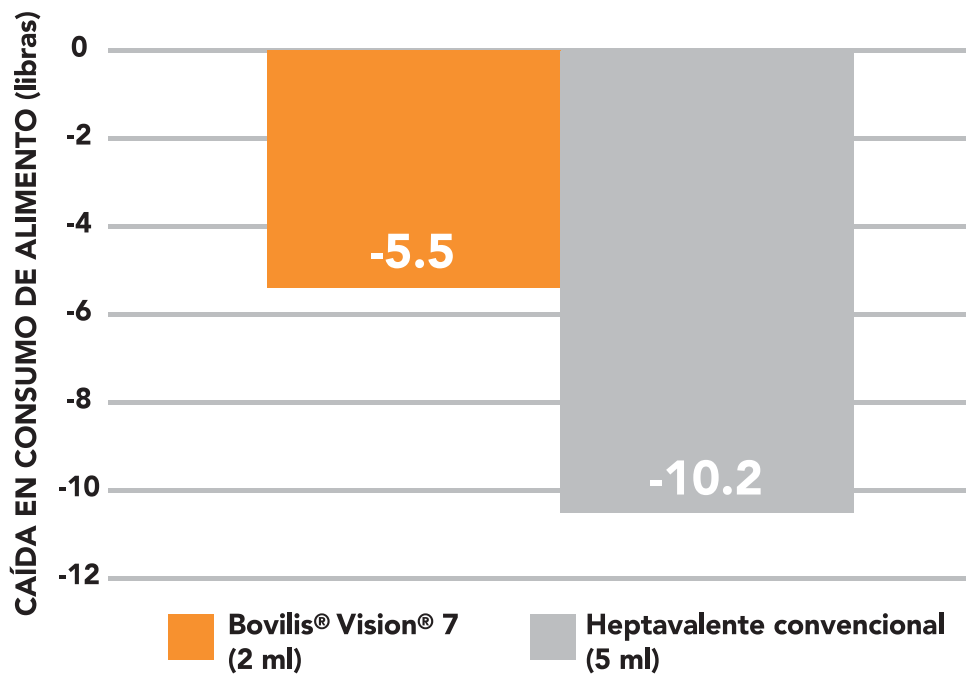
Racional: Las vacunas con un mayor volumen por dosis causan mayores reacciones y afectan el desempeño del animal.

DAÑO EN LA CANAL



Efecto comparativo sobre la reducción del consumo de alimento entre vacunas clostridiales de 2 y 5 ml por dosis

Bovilis® Vision® 8 Somnus VS Ultrabac® 7



Referencias

Morales J.F. Complejo clostridial en bovinos y muerte súbita. Laboratorio de diagnóstico. CENID microbiología animal. INIFAP. 1er Simposium de salud y producción de bovinos de carne en la zona Norte-Centro de México. Aguascalientes 2010.

Pérez, D. S; Pérez, F.A; Bretschneider, G. *Histophilus Somni: Pathogenicity in Cattle. An Update.* Facultad de Veterinaria, UNCPBA, campus universitario. Área de Investigación en Producción.

Technical Reference 96-1: *The impact of Clostridial Vaccine Selection and use on Post-Vaccinal Feed Intake in Long-Fed Steers*

ÚNETE AL MOVIMIENTO, CONOCE

BOVILIS[®] VISION[®] 8 SOMNUS



Protección contra:

C. chauvoei
C. septicum
C. haemolyticum
C. novyi
C. sordellii
C. perfringens C
C. perfringens D
Histophilus somni



Reg. SAGARPA B-0273-174

¡Confía en MSD Salud Animal, la marca de mayor venta de vacunas clostridiales en el mundo!

Vacuna que protege de 7 tipos de *Clostridium*, además de *Histophilus somnii*. Alta tecnología que aumenta los niveles de protección, produce rápidos niveles de inmunidad y minimiza reacciones post-vacunales en el sitio de inyección.

Requiere una **dosis de tan solo 2 ml**, reduciendo el estrés en los animales, volviendo más práctica la inoculación y evitando inflamación en el sitio de inyección.

LADA SIN COSTO: 01 800 976 1234
www.msd-salud-animal.mx
CONSULTE AL MÉDICO VETERINARIO

 **MSD**
Salud Animal